

- **Chemoterapia** pôsobí na rýchlo sa deliace nádorové bunky, bráni ich rastu a množeniu.
- **Imunoterapia** je liečba zameraná na aktiváciu imunitného systému pacienta v boji s nádorom. Nástup jej účinku môže v porovnaní s chemoterapiou trvať dlhšie, ale jej efekt môže trvať aj dlho po ukončení liečby.
- **Cielená liečba** je možnosťou pre pacientov, ktorých nádor nesie špecifické genetické zmeny. Ich zastúpenie je relatívne nízke, nachádzame ich najmä u pacientov s adenokarcinómom pľúc.

DIAGNOSTIKA A MOŽNOSTI LIEČBY



RTG
hrudníka



CT
vyšetrenie



cytologické
a biopsické
vyšetrenie



chirurgický
zárok



chemoterapia,
cielená liečba,
imunoterapia



ožarovanie

Tieto otázky by mal položiť každý pacient svojmu lekárovi:

- Aké liečebné možnosti mám k dispozícii?
- Aké sú možné príznaky a vedľajšie účinky týchto liečebných postupov?
- Ktorá liečba pre mňa znamená čo najdlhší život bez ohľadu na jej účinky?
- Ako a kde získam pomoc na svojej ceste s karcinómom pľúc?

partneri projektu



Slovenská pneumologická a
ftizeologická spoločnosť



NÁRODNÝ
ONKOLOGICKÝ
INŠTITÚT

AstraZeneca



MSD



Pfizer
Oncology



Roche



Takeda



HYUNDAI



VŠEOBECNÁ
ZDRAVOTNÁ
POISŤOVŇA



Hi-REKLAMA



SME PACIENTSKA ORGANIZÁCIA

Aliancia NIE RAKOVINE, o.z.

bezplatná patientska infolinka: 0800 800 183

f facebook: facebook.com/nierakovine

@ instagram: instagram.com/nie_rakovine

patientska poradňa online:

www.nierakovine.sk

KDE NÁJDETE NAŠU POMOC?

Patientske poradne - bývalí pacienti radia súčasným:

Národný onkologický ústav

Klenová 1, Bratislava

Konzultácie: v pondelok a stredu od 9.00 do 12:00 hod.

Poradenský box nájdete na 2. poschodí hlavného pavilónu,

pri chirurgických lôžkových oddeleniach

Východoslovenský onkologický ústav

Rastislavova 43, Košice

Konzultácie: v pondelok a stredu od 9.00 do 12:00 hod.

Suterén pri mamografii

Fakultná nemocnica Nitra - Onkologický pavilón

Špitálska 6, Nitra

Konzultácie: každú stredu v čase 9:00 až 12:00 hod.

Poradenská miestnosť na 2. poschodí oproti výťahom

Fakultná nemocnica Trnava - Onkologická klinika

A. Žarnova 11, Trnava

Konzultácie: každú stredu v čase 9:00 – 12:00 hod.

Poradenskú miestnosť nájdete v ambulatnom trakte

ĎAKUJEME, ŽE NÁM POMÁHATE POMÁHAŤ:

NIE RAKOVINE IBAN SK31 1100 0000 0029 4004 8994

Povedz aj Ty
NIE
RAKOVINE
pľúc



1 Slovak
približne každé 4 hodiny
zomiera na rakovinu pľúc
Až tri štvrtiny pacientov
prichádzajú k lekárovi neskoro

www.nierakovine.sk

bezplatná patientska infolinka: 0800 800 183

Každoročne u nás pribudne približne 3 tisíc prípadov.

Na Slovensku i vo svete je rakovina pľúc najčastejšia príčina úmrtia na nádorové ochorenie. Nie je to však beznádejná diagnóza.

Príčiny

Fajčenie

Najzásadnejší a dobre známy rizikový faktor, ktorý je najčastejšou príčinou vzniku rakoviny pľúc. Typický pacient je preto tuhý fajčiar vo veku od 55 do 80 rokov. Za drvivú väčšinu prípadov môže fajčenie, a nielen aktívne. Cigareta je doslova smrtiaci zlozvyk. Vyrastať vo fajčiarskej rodine, pracovať vo fajčiarskom prostredí, to všetko môže viesť k ochoreniu.

Ďalšie rizikové faktory rakoviny pľúc:

Rizikové povolania – ľudia pracujúci v prostredí, kde sú vystavení karcinogénnym látkam (azbest a pod.)

Znečistené ovzdušie – vyšší výskyt rakoviny pľúc je pozorovaný v mestách, oproti vidieckym oblastiam

Iné ochorenia pľúc – pacienti s pľúcnou formou tuberkulózy a chronickou obštrukčnou chorobou pľúc patria medzi osoby so zvýšeným rizikom rakoviny pľúc.

RIZIKOVÉ FAKTORY



fajčenie pasívne fajčenie



rodinná anamnéza

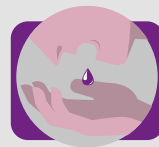


znečistené ovzdušie

BEŽNÉ POČÍATOČNÉ PRÍZNAKY RAKOVINY



kašeľ



vykašliavanie s prímесou krvi



dýchavica a „hvízdavý“ zvuk pri dýchaní



únava, slabosť



bolesť na hrudníku



strata hmotnosti

Príznaky

V skorých štádiách rakoviny pľúc sa príznaky zvyčajne neprejavujú. V pľúcach je totiž málo nervových zakončení, preto skoré štádia rakoviny pľúc len zriedka spôsobujú bolesti. Mnoho skorých štádií rakoviny pľúc je odhalených ako náhodný nález pri vyšetrení z iného dôvodu.

Všímajme si:

Pretrvávajúci kašeľ

Kašeľ, ktorý neustáva a stáva sa z neho chronický kašeľ, je jedným z najbežnejších príznakov rakoviny pľúc. Ak trvá viac než tri týždne, prípadne vykašliavate krv alebo krvou zafarbené sliny, hlien, okamžite vyhľadajte svojho lekára.

Ťažkosť s dýchaním

Ak nádor pľúc blokuje dýchacie cesty, môže to spôsobiť dýchavičnosť alebo pískanie pri dýchaní.

Zmena hlasu

Ste zachrípnutí? Alebo sa váš hlas inak zmenil? Môže to byť spojené s mnohými ďalšími stavmi, ako je napríklad laryngitída. Ale lepšie bude stav konzultovať so svojim lekárom.

Bronchitída, zápal pľúc

Tieto diagnózy, ak pretrvávajú alebo sa neustále vracajú, môžu byť príznakom rakoviny pľúc.

Bolesť v hrudi

Bolesť na hrudníku môže znamenať, že sa v pľúcach vyskytuje nádor, zväčšené lymfatické uzliny alebo nádor infiltruje pohrudnicu, alebo stenu hrudníka. Pozorujte, či sa bolesť na hrudníku zhoršuje, keď hlboko dýchate, kašlete alebo sa smejete.

Nevysvetliteľné chudnutie

Jedným z prvých príznakov rakoviny, vrátane rakoviny pľúc, je strata hmotnosti. Hoci je chudnutie zvyčajne pozitívny fakt, v tomto prípade je nevysvetliteľný úbytok kíl dôvod navštíviť lekára.

Bolesť kostí

Bolesť, ktorá sa zväčšuje pohybom, v noci alebo pri ležaní na chrbte. Bolesť kostí v dôsledku rakoviny pľúc môže byť spôsobená postihnutím kostí metastázami nádoru, najmä chrbtice, panvy, stehenných a ramenných kostí.

Rakovina pľúc má viacero typov. Od toho záleží liečba.

Dva hlavné typy karcinómu pľúc:

1. nemalobunkový karcinóm pľúc (NSCLC) (približne 85 % všetkých prípadov)

2. malobunkový karcinóm pľúc (SCLC) (15 % prípadov). Je síce menej častý, no biologicky agresívnejší typ rakoviny pľúc, ktorý sa rýchlo šíri a často tvorí metastázy.

Základné liečebné prístupy:

Liečba skorých klinických štádií nemalobunkového karcinómu pľúc je chirurgická. Spočíva v kompletnom odstránení nádoru aj s okolitým pľúcnym tkanivom a lymfatickými uzlinami.

Pokročilejšie neoperovateľné klinické štádia, ktorých je žiaľ väčšina, sa liečia systémovo. Na výber podľa špecifík nádoru a stavu pacienta je chemoterapia, imunoterapia, kombinácia imunoterapie s chemoterapiou a cieľená liečba. V niektorých prípadoch je potrebná aj kombinácia s rádioterapiou.