

## Potreby a výzvy onkologických pacientov v jednotlivých regiónoch Slovenska

*Vedeli ste, že prežívanie onkologických pacientov sa líši nielen v závislosti od miesta, kde žijú, ale aj od mnohých iných, prekvapivo absentujúcich faktorov? O tom, aké rozdielne potreby majú onkologickí pacienti v jednotlivých regiónoch Slovenska, hovoria zistenia ambasádorov regionálnych patientskych poradní o.z. NIE RAKOVINE.*

***“Sme si plne vedomí, čo prežívajú slovenskí onkologickí pacienti. Každodenne sa stretávame s ich príbehmi, výzvami a obavami na onkológiách, na bezplatnej infolinke či online poradni. Ich potreby sme monitorovali pri poskytovaní unikátnej včasnej podpory v našich piatich patientskych poradniach, kde sme na základe dôkladných analýz identifikovali ich požiadavky v jednotlivých regiónoch,”*** vysvetľuje zámer iniciatívy prezidentka o.z. NIE RAKOVINE, Jana Pifflová Španková. So svojím tímom sa usiluje o to, aby každý pacient s rakovinou, bez ohľadu na miesto svojho bydliska, dostal tú najlepšiu možnú informovanosť a podporu. ***“Kým v bratislavskej a košickej patientskej poradni dominuje dopyt po psychickej podpore, v Trnave a Nitre sa sústreďujeme predovšetkým na sociálne otázky a možnosti stravovania v čase onkologickej liečby,”*** pokračuje Španková, ***“zároveň nás veľmi prekvapuje a mrzí, že viac ako 80% pacientov volajúcich na našu bezplatnú infolinku je stratených v systéme a nevedia, na koho sa majú po diagnostike obrátiť a čo sa s nimi bude diať.”***

Tímy patientskych poradcov NIE RAKOVINE sa za uplynulý rok stali oporou pre takmer 1200 onkologických pacientov a ich blízkych. V nemocniciach v Bratislave, Trnave, Nitre, Košiciach a Prešove ponúkajú zrozumiteľné a praktické informácie, napr. ako pracovať s negatívnymi myšlienkami, ako sa orientovať v zložitej administratíve, na čo má pacient nárok, aké má práva,

možnosti liečby atď. **“Často diskutujeme o sociálnych problémoch, vedľajších účinkoch chemoterapie, strate vlasov a pomoci najbližších,”** hovorí Andrea Weršková, vedúca patientskej poradni v Trnave, **“nech sú pacienti v akomkoľvek štádiu liečby, u nás vždy nájdú otvorenú náruč, pomoc a pochopenie, ktoré im dodá silu pokračovať. Vieme, čo potrebujú, sami sme si tým prešli.”**

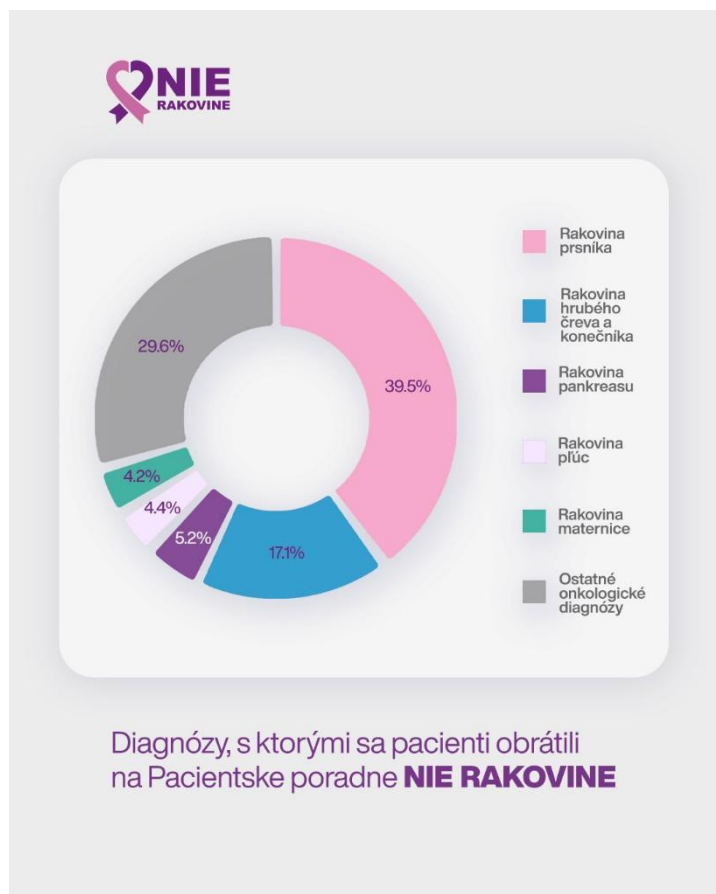
### Potreby onkologických pacientov v regiónoch

- V poradniach v **Bratislave a Košiciach** vyhľadávajú predovšetkým povzbudenie a pomoc pri prijatí diagnózy a rady, ako zvládať stres. Diskutujú prevažne o svojich emóciách, o živote po diagnóze, intímnom živote, pohybových aktivitách, inovatívnej liečbe či návrate do spoločnosti. Obe poradne so záujmom navštevujú aj rodinní príslušníci pacientov, ktorí sa učia správne reagovať na nálady a potreby chorých a tiež vyrovnávať sa s vlastnými obavami.
- V **Trnave** dominujú otázky týkajúce sa sociálnych práv a nárokov. Pacienti sa zaujímajú predovšetkým o získanie preukazu ŤZP, nárok na kompenzácie, parkovacie preukazy, invalidný dôchodok či kúpeľnú liečbu. Chorým s vybavovaním potrebných formulárov pomáhajú poradcovia priamo v poradni.
- V **Prešove** čoraz častejšie využívajú pomoc našich patientskych poradcov práve hospitalizovaní pacienti. **“Pravidelne navštevujeme lôžkové oddelenia, kde sme chorým nablízku, pripravení vypočuť ich podnety, obavy či otázky. Z vlastnej skúsenosti vieme, že tento prístup prináša pacientom kus potrebného optimizmu a väčšiu istotu,”** hovorí Jana Hižnayová, vedúca patientskej poradne v Prešove.
- Dôležitou témou naprieč regiónmi je stravovanie a podpora imunity počas liečby, tzn. vhodné diéty, výživové doplnky, formy pohybu a celková životospráva. V **Nitre a Trnave** sa táto téma objavuje obzvlášť často. **“Pacienti požadujú jasné a konkrétne odporúčania týkajúce sa výživy s ohľadom na typ onkologického ochorenia, ktorému čelia. Žiaľ, mnohí napriek zahájeniu liečby častokrát nevedia, čo a ako môže priamo ovplyvniť ich zdravotný stav a účinnosť liečby,”** vysvetlila Zuzana Svíteková, vedúca patientskej poradne v Nitre.

### Výskyt diagnóz

V roku 2024 bola najčastejšou diagnózou, s ktorou pacienti navštívili patientske poradne NIE RAKOVINE, **rakovina prsníka (39,5 %)** s najvyšším výskytom v Bratislave a Trnave. V Bratislave išlo prevažne o mladšie pacientky, čo naznačuje zmenu demografického profilu a potrebu intenzívnejšej prevencie a osvety v tejto oblasti. Nasledovala **rakovina hrubého čreva a konečníka (17,1 %)** - rovnako s najvyšším zastúpením v hlavnom meste, kde pacientom po operácii hrubého čreva radí tím patientskych terapeutiek so stómiou - a **rakovina pankreasu**

**(5,2 %)**, ktorá trápí najviac pacientov v Košiciach. Po nej **rakovina pľúc (4,4%)** s najvyšším výskytom v Košiciach a **rakovina maternice (4,2%)** v Trnave.



Dáta patientskych poradní potvrdzujú celoslovenský trend vo výskyte rakoviny a jednotlivých druhov onkologických diagnóz - najviac pacientov trpí **karcinómom prsníka, hrubého čreva, pľúc a pankreasu**. Raritné diagnózy sú síce menej časté, ale ich manažment je rovnako dôležitý. Podrobnejšie štatistiky ukázali aj ďalší dôležitý fakt: ženy vyhľadávajú pomoc až trikrát častejšie ako muži. Na základe poskytnutých údajov o vekovej štruktúre pacientov, ktorí navštívili poradňu v Trnave a Nitre, sú pacienti najčastejšie vo veku **41**

**až 60 rokov**, čo predstavuje viac ako polovicu všetkých návštev. Inými slovami, stredný vek zostáva najkritickejším obdobím pre rozvoj onkologických ochorení.

### Tímy patientskych poradcov a odborníkov sa stretli v Gbeľanoch

O.z. NIE RAKOVINE na svojom jarnom seminári vyzval rezort zdravotníctva a odborné spoločnosti na nevyhnutnosť ustanoviť **Cestu pacienta/pacientky s karcinómom prsníka** za záväzný materiál s apelom na jeho dodržiavanie na celom Slovensku. **“Je dôležité, aby každá**

***žena mala istotu, že dostane rovnakú - kvalitnú starostlivosť porovnateľnú so štandardmi v iných krajinách EÚ, bez ohľadu na región, v ktorom žije,”*** uviedla Jana Pifflová Španková. Takýto prístup by podporil efekt adherencie, úspech v menežovaní vedľajších účinkov liečby, skvalitnil život onkologických pacientov a v konečnom dôsledku znížil počty obetí rakoviny. ***“V našej praxi sa často stretávame so smutnými príbehmi žien, najmä z východu, juhovýchodu a juhu Slovenska, ktorým po diagnostickom vyšetrení chýbajú konkrétne usmernenia,”*** pokračuje Španková, ***“uvádzajú, že si musia samy nájsť onkológa, chirurga alebo si zabezpečiť ďalšiu diagnostiku, čo môže viesť ku komplikáciám ovplyvňujúcim liečbu.”***

Služby patientskej organizácie NIE RAKOVINE odhaľujú aj ďalšie znepokojivé fakty. Témam v patientskych poradniach, online poradni, či na bezplatnej infolinke, na ktorú sa ročne obráti vyše 1000 ľudí, dominuje neistota, strach a nedôvera v systém, ktorý je pre pacientov nezrozumiteľný a ťažko uchopiteľný. Aj z tohto dôvodu je zavedenie sústavy efektívnych prvkov v diagnostike a liečbe nevyhnutnosťou.

Jedným z nich sú tzv “prsňíkové komisie”, teda multidisciplinárne tímy odborných pracovísk (MDT), kde každý patientsky prípad posudzujú tímy zložené s chirurgov, onkológov, radiológov atď. Cieľom je eliminovať duplicitu vyšetrení, skrátiť čas od príznakov k diagnostike a liečbe a v neposlednom rade šetriť lekárske kapacity. Žiaľ, uvedený prístup nie je na Slovensku samozrejmosťou.

---

Pacientsku organizáciu NIE RAKOVINE založili v roku 2016 moderátori a publicisti **Jana Pifflová Španková, Patrik Herman a Bibiana Ondrejková**. V súčasnosti pracujú so 79 dobrovoľníkmi, ktorí sa podieľajú na poskytovaní poradenstva a vzdelávania chorých a širokej verejnosti. Okrem patientskych poradní majú onkologickí pacienti či ľudia s obavami z rakoviny k dispozícii **mapu pomoci** - fungujúci register odborných ambulancií, **bezplatnú telefonickú linku 0800 8000 183** a **online poradňu**, kde na otázky odpovedajú skúsení lekári a psychológovia. Viac informácií o všetkých formách pomoci o.z. NIE RAKOVINE nájdete na webovej stránke [www.nierakovine.sk](http://www.nierakovine.sk)

## Ako a kde pomáha o.z. NIE RAKOVINE



- Našich **79** vyškolených poradcov, bývalých onkologických pacientov, s láskou pomáha chorým a ich príbuzným v patientskych poradniach, **pretože pacient pacientovi rozumie najlepšie**.
- V našich **5** patientskych poradniach (Košice, Prešov, Nitra, Trnava, Bratislava, v príprave je Banská Bystrica) každoročne pomáhame **1200** onkologickým pacientom zvládnuť náročné situácie spojené s onkologickou liečbou.
- Na bezplatnej telefonickej linke **0800 800 183** odpovedáme ročne na **1250** otázok pacientov a ich príbuzných v súvislosti s onkologickým ochorením.
- Naš portál [www.nierakovine.sk](http://www.nierakovine.sk) navštíví počas roka viac ako **500 000** ľudí a v [online poradni](#) odborníci odpovedia na viac ako **1000** otázok na tému onkologických ochorení.
- Na sociálnych sieťach sme svojimi preventívnymi kampaňami a komplexnými informáciami zasiahli viac ako **2 milióny ľudí**.
- V rámci edukačného **TURNÉ NIE RAKOVINE** sme navštívili **41 slovenských miest**. Je to zážitkové vzdelávanie o prevencii rakoviny s nadrozmerým modelom nafukovacích pľúc, hrubého čreva, so simulátorom samovyšetovania prsníkov a semenníkov a množstvom život zachraňujúcich informácií.
- Naši OnkoAsistenti urobia počas roka **420 výjazdov** do domáceho prostredia
- k onkologickým pacientom.
- Na [MAPE POMOCI](#) máme zaregistrovaných **795** odborných ambulancií, kde pacienti ľahko nájdú zdravotnú starostlivosť a špecialistov v ich regióne.

## Ako nám môžete pomôcť?

- Po onkologickom ochorení život nekončí. Kúpte si naše **charitatívne bežecké tričko** prostredníctvom QR kódu a pridajte sa k veľkej rodine aktívnych pacientov a športovcov. Ďakujeme, že športujete v našich farbách!
- Pridajte sa k pravidelným darcom, ktorí podporujú naše aktivity v boji proti rakovine zaslaním ľubovoľnej sumy na bankový účet patientskej organizácie NIE RAKOVINE.

### Bankové spojenie:

**IBAN SK31 1100 0000 0029 4004 8994**

- Alebo kliknite sem

**PODPORTE ONKOLOGICKÝCH PACIENTOV**



**NIE**  
RAKOVINE



**Nie je to len tričko**

JE TO GESTO SO SRDCOM

**Každý Váš dar má okamžitý a priamy dopad.** Prostriedky sú využívané na pokrytie nákladov spojených s chodom našich patientskych poradní, celoslovenskou onkologickou osvetou, obhajobou práv pacientov na tých najvyšších miestach či psycho-sociálnou podporou, ktorá pomáha zmierniť záťaž samotnému pacientovi, aj celej jeho rodine.

**ĎAKUJEME, ŽE STE S NAMI!**

Všetky podklady (texty, foto, video, grafika) nájdete na linku: [www.nierakovine.sk/presscentrum](http://www.nierakovine.sk/presscentrum)